



PASTEL

G

L

O

W

SPRING SUMMER
COLLECTION 2020

KARAL
PASSION IS AT THE HEART OF BEAUTY



PASTEL

G

L

SPRING SUMMER
COLLECTION 2020

Soft
by baco
COLOR COLLECTION

Pastel Glow abbatte i confini delle sfumature, creando un flusso di colori luminosi e tenui che non stravolgono l'hairstyle di partenza, ma lo arricchiscono di profondità e sfaccettature inedite. Un risultato intrigante e delicatissimo, che si adatta a tutti i tipi di pelle e capelli e illumina qualsiasi volto. Contrasti light e riflessi pastello che possono essere usati su tutte le lunghezze o su singole ciocche, da soli o mescolati tra loro su un'unica chioma. La parola chiave è fluidità, transizione: tra base e lunghezze, tra day & night mood, tra modern e vintage, tra sensualità e forza.



O

W

Pastel Glow breaks down the shade's boundaries, creating a flow of bright and tenuous colors that not only transform the starting hairstyle, but enhances its deepness with unique and unusual expressions. A charming and delicate result, that suits every skin tone, enlightening every face. Light contrasts and pastel reflections that could be used on all kinds of lengths or on a single lock of hair, alone or mixed together on the whole head. The key word is fluidity, transition: between base and lengths, between a day or a night mood, modern and vintage, or between sensuality and strength.

PASTEL
G
L
O
W



LIGHT
BLUE

NEW
MINT

Bagliori romantici che richiamano i colori del cielo e del mare, il **blu ghiaccio** e il **verde menta** sono le tonalità più cool dell'anno. Sfumature decisamente unconventional, che in versione light e undone diventano alla portata di tutti. Riflessi pastello magici e fatati, che esaltano l'incarnato inondandolo di luce.

*Romantic glows that recall the colors of sea and sky; **Ice Blue** and **Mint Green** are the coolest shades of the year. Absolutely unconventional nuances that become accessible to all in this undone and light version.*



Inspirational Photo Credit: Pinterest



MODO D'USO TONALIZZANTI PASTELLO

Rapporto di miscelazione: 1:2 con Dev Plus a 6 o 10 volumi a seconda del risultato desiderato e della porosità del capello. Tempo di posa: 20 minuti.

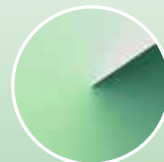
Si consiglia l'applicazione del colore a capelli asciutti.

HOW TO USE THE PASTEL TONERS

Mixing ratio: 1:2 with Dev Plus at 6 or 10 volumes, depending on the desired result and the porosity of the hair.

Processing time: 20 minutes.

It is advisable to apply the color to dry hair.



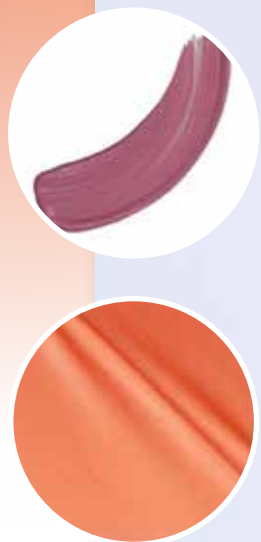
PASTEL

**G
L
O
W**

CASSIS

**CANTA-
LOUPE**





G
L
O

Contrasti che ricordano la primavera e rubano sfumature ai caldi tramonti dell'estate. Il **Cassis** e il **Cantaloupe** donano alla chioma un risultato glowing naturale. L'effetto neon sfocato non è mai stato così elegante e di tendenza: riflessi decisi ma dolci, audaci ma ultra femminili, che rendono sofisticato qualsiasi hairstyle.

*Contrasts that evoke spring and borrow shades from the warm summer sunsets. **Cassis** and **Cantaloupe** provide the hair with a natural glowing result. The blurry neon effect has never been this elegant and trendy: strong and delicate reflections, audacious but feminine; they are able to make every hairstyle more sophisticated.*

W



MODO D'USO TONALIZZANTI PASTELLO

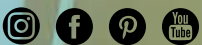
Rapporto di miscelazione: 1:2 con Dev Plus a 6 o 10 volumi a seconda del risultato desiderato e della porosità del capello. Tempo di posa: 20 minuti.
Si consiglia l'applicazione del colore a capelli asciutti.

HOW TO USE THE PASTEL TONERS

Mixing ratio: 1:2 with Dev Plus at 6 or 10 volumes, depending on the desired result and the porosity of the hair. Processing time: 20 minutes.
It is advisable to apply the color to dry hair.

Credits:
Hairstylist Francesco De Nile
Hair products Kaaral
Specially for Pastel Glow

www.kaaral.com



KAARAL
PASSION IS AT THE HEART OF BEAUTY